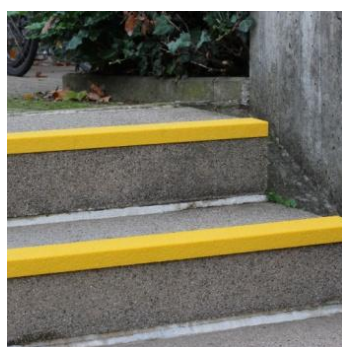
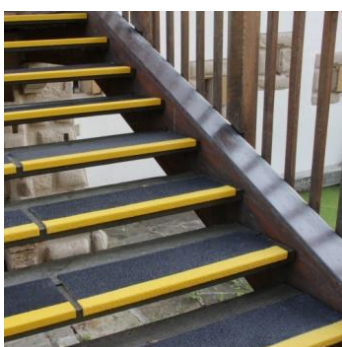


**PROline Antirutschwinkel aus GFK**

**Produktbeschreibung**

- Antirutschwinkel für Treppen aus glasfaserverstärktem Spezialkunststoff
- Sehr hohe Abriebfestigkeit: 5 Mio. Begehungen
- Hohe Trittsicherheit: Rutschfaktor R13
- Auf allen Untergründen anschraubbar (Löcher individuell bohren) oder zum Kleben
- Für unebene, raue oder profilierte Flächen (z.B. Riffel-, Wellbleche, Leiterstufen)
- Chemikalien- und mineralölresistent
- UV-stabil: für Außeneinsatz geeignet
- Temperaturbereich: -20 ° bis +60 °C



**Technische Daten**

<b>Artikelbezeichnung</b>	PROline Antirutschwinkel aus GFK	
<b>Material</b>	GFK	
<b>Einsatzbereich</b>	Für strukturierte Flächen innen und außen	
<b>Rutschfaktor</b>	R13 (nach DGUV 108-003)	
	<b>Maße (T x B x Abkantung)</b>	<b>Farbe</b>
	70 x 600 x 30 mm 70 x 800 x 30 mm 70 x 1.000 x 30 mm	schwarz, gelb schwarz, gelb schwarz, gelb
	<b>Maße (T x B x Abkantung)</b>	<b>Farbe</b>
	230 x 600 x 30 mm 230 x 800 x 30 mm 230 x 1.000 x 30 mm	schwarz, schwarz mit gelber Kante schwarz, schwarz mit gelber Kante schwarz, schwarz mit gelber Kante
<b>Zubehör</b>	Strukturkleber für GFK-Winkel, 350 ml Inhalt	