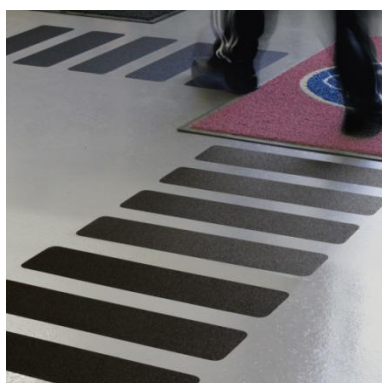




PROline Antirutschbelag

Produktbeschreibung

- Selbstklebender Antirutschbelag mit grobkörniger Oberfläche und stark haftendem Kleber
- Sehr hohe Abriebfestigkeit: 1 Mio. Begehungen
- Hohe Trittsicherheit: Rutschfaktor R13
- Für Gehwege, Treppen, Ein- und Aufgänge, Rampen, Leitern, Fahrzeuge
- Chemikalien- und mineralölresistent
- UV-stabil: für Außeneinsatz geeignet
- Temperaturbereich: -40 ° bis +80 °C
- Rollenware (18,3 m) oder vorgefertigte Zuschnitte
- Leicht zu verlegen



Technische Daten

Artikelbezeichnung	PROline Antirutschbelag	
Einsatzbereich	Für innen und außen	
Rutschfaktor	R13 (nach DGUV 108-003)	
Ausführung Rollen 	Maße	Farbe
	25 mm x 18,3 m 50 mm x 18,3 m 100 mm x 18,3 m	schwarz, grau, transparent, gelb schwarz, grau, transparent, gelb, gelb-schwarz schwarz, grau, transparent, gelb, gelb-schwarz
Ausführung Zuschnitte 	Maße	Farbe
	25 x 800 mm 50 x 800 mm 150 x 610 mm	schwarz schwarz schwarz
Hinweis	Für Feuchträume und Außeneinsatz ist eine Kantenversiegelung (Zubehör) notwendig.	
Zubehör	Kantenversiegelung, Art. 265.18.646 Haftvermittler, Art. 265.27.866	